

# Ampliamento di una scuola a Londra

L'intervento consiste nell'ampliamento e adeguamento di una scuola dal linguaggio brutalista costruita nel quartiere di Hackney, il cui progetto è l'esito di una lunga consultazione con la comunità locale e gli attori coinvolti. Particolare attenzione è stata dedicata alla funzionalità degli spazi e agli accessi. L'ingresso consiste in un volume rivestito di mattoni neri smaltati che contrasta con il corpo di fabbrica superiore caratterizzato da irregolari finestre a nastro. La connessione con la preesistenza avviene tramite una passerella coperta dalle pareti traforate che genera giochi di luci e visuali inedite. Il rivestimento dell'edificio nuovo, in Cor-ten, contrasta con i mattoni e il cemento faccia a vista dell'esistente. Parte della corte interna è stata occupata da un nuovo basso volume, utilizzato come mensa, che sfrutta la luce zenitale mediante ampi lucernai sulla copertura.

**Progetto:** Jestic + Whiles, Londra

**Committente:** London Borough of Hackney

**Localizzazione:** Clissold Road, Londra

**Superficie:** totale 13.267 mq (di cui 11.440 mq esistente e 1.827 mq ampliamento)

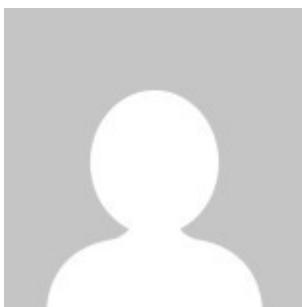
**Cronologia:** 2005-2010

**Costo:** 17,3 milioni di sterline

**Foto:** Tim Crocker

**Web:** [www.jesticowhiles.com](http://www.jesticowhiles.com)

## About Author



[gda](#)

[See author's posts](#)

[+ Condividi](#)